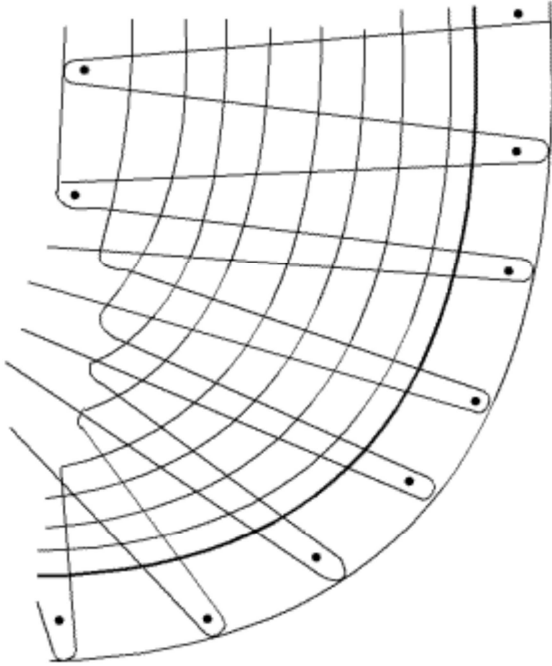


Krulbewerking linnenslag



Na de **randslag** het loopbaar naar de binnenzijde klossen en laten liggen. Klos met het naastliggende paar terug naar de buitenrand, maak de randslag en klos naar binnen. Laat dat paar dan liggen vóór het paar dat bij de vorige toer is blijven liggen. Herhaal tot en met het derde lengtepaar, werk hiermee weer door alle paren.

Indien nodig kan deze bewerking herhaald worden.