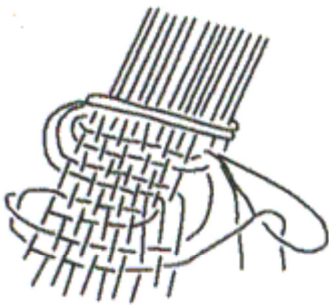
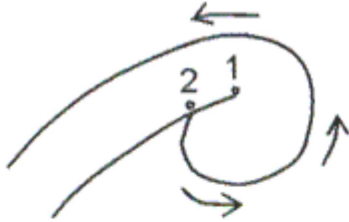


## Kopke (Rosaline)



Steek de startspeld op punt 1 en leg de bundel van 6 paren vast. Klos met het linkerpaar in linnenslag naar rechts. Laat dit looppaar hier liggen en met het hiernaast gelegen paar naar links. Zet de speld op punt 2. Ga weer naar rechts en haak aan op punt 1.

Ga verder met de krulbewerking en vervolgens met het rechte deel van het kopke en knoop af aan het reeds gewerkte roosje.