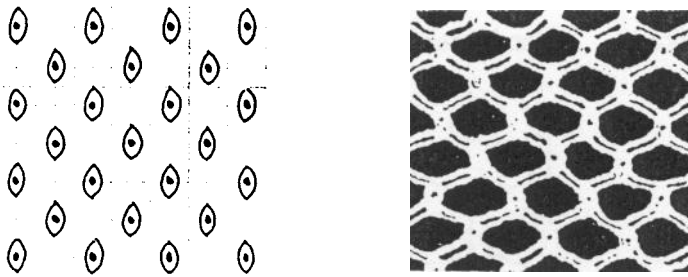


onderdeel	werkstuk nr.	
TA-1	Basisgrond in Vetergatslag	
TA-2	Basisgrond in Dieppeslag	
TA-3	Basisgrond in Honingraatslag	
TA-4	Basisgrond in Brusselse slag	
TA-5	Zelfkant	
TA-6	Buitenrand	
TA-7	Rozengrund in de vier basislagen	
TA-8	Schuine rozengrund in vetergatslag	
TA-9	Fond à la vierge in vetergatslag	
TA-10	Streep vierge in vetergatslag	
TA-11	Slavische vierge in vetergatslag	
TA-12	Driehoeksgrond (mannekens en vrouwkens)	
TA-13	Spinnen: Gewone spin	
TA-14	Spinnengrund *	
TA-15	Spinnen: Spin met doorlopende paren *	
TA-16	Spinnen: Geringde spin *	
TA-17	Spinnen: Draaischema voor de poten van de spinnen **	
TA-18	Motieven met diagonale lijnen, gewerkt in linnenslag	
TA-19	Motieven met diagonale lijnen, gewerkt in netslag/halve slag	
TA-20	Opzetten / afhechten van stroken op een horizontale lijn	
TA-21	Opzetten / afhechten van stroken in een punt	
<p>* verklarende tekening op de volgende bladzijden</p> <p>** 3 tekeningen voor deze opdracht</p>		

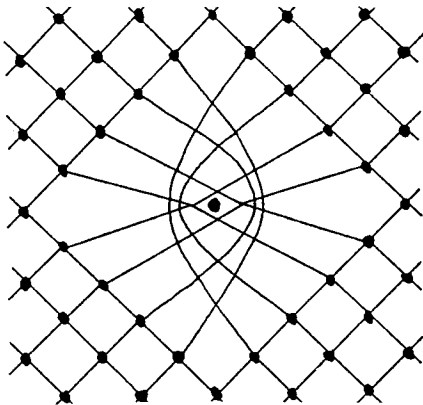
Torchon - Module A

TA-13



Op iedere stip van de grond met 4 paren een spin klossen.
De overstekende paren, 'de poten', 4x draaien

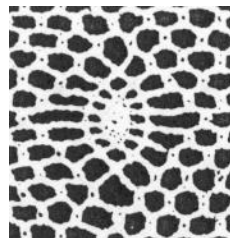
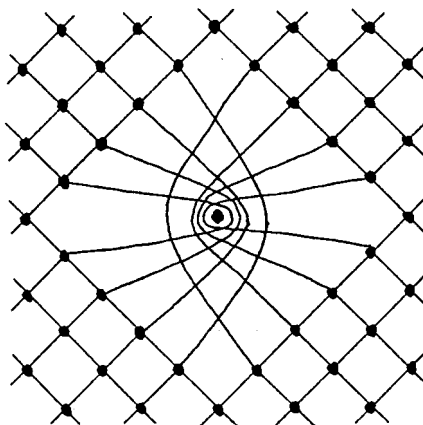
TA-15



Mogelijk symbool

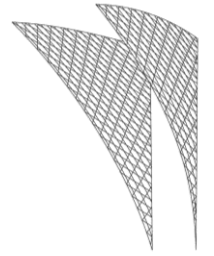


TA-16



Mogelijk symbool

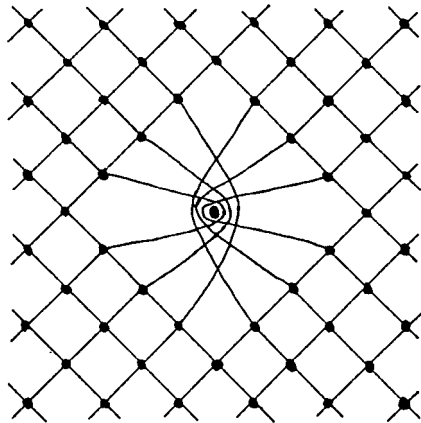




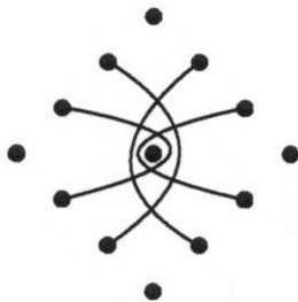
TA-17

Beschrijf in eigen woorden hoeveel draaiingen er in de poten voor de verschillende spinnen geklost moeten worden.

①



②



③

