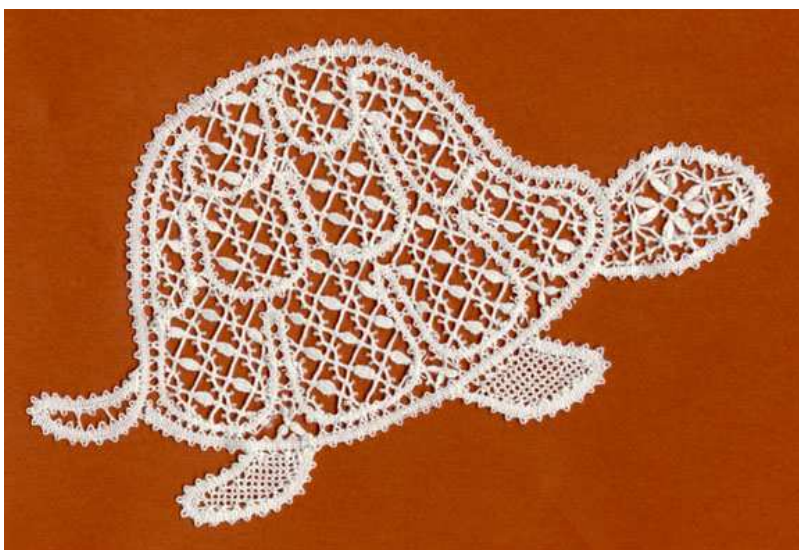


Schildpad in Russische kant



Download het patroon in PDF formaat

Russische kant wordt meestal geklost met vrij dik garen: linnen of katoen 30/2 of 40/2. Vaak gebruikt men hiervoor gekleurd garen.

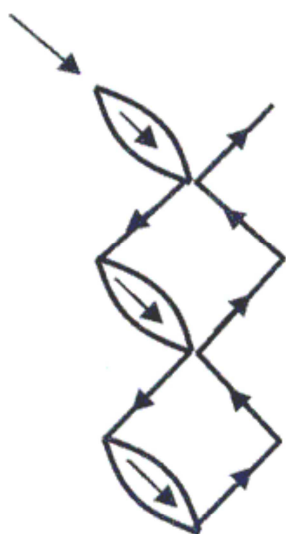
Begin rechts onderaan met 6 paren de omtrek van het schild in linnenslag te klossen. Werk bij de scherpe hoek van de staart **omkeerslagen** en verbind het bovenste en onderste deel van de staart met **valse vlechtjes**. Hecht af aan het eerder gewerkte deel.

Klos hierna de schubben van het schild met 4 paren - haak waar nodig aan (zie foto). Werk tijdens tijdens het klossen van deze bandjes de blaadjes in de open ruimte tussen de onderste schubben.

Hierna wordt de vulling van het schild in één keer geklost.

De pootjes en de kop worden vervolgens gewerkt. De pootjes worden gevuld met **vetergatslag**.

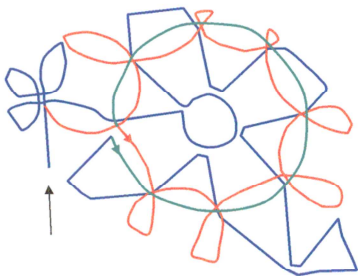
De vulling van de kop kan met 2 paren worden gewerkt.



Zoek voor elk op te vullen deel een geschikt startpunt uit en klos de **vlechtjes** en **vormslagen** al zigzaggend. Bij de raakpunten steeds aanhaken. Op die punten in de vlechtjes waar straks het slingerende vlechtje aangehaakt zal moet worden, wordt een speld tussen de 2 paren gestoken zodat dit gaatje gebruikt zal kunnen worden om aan te haken.

Vervolgens wordt met dezelfde 2 paren het slingerende vlechtje over het reeds gewerkte deel van de vulling geklost en aangehaakt op de raakpunten.

De **picootjes** in Russische kant zijn geknoopte picots.



Ook de kop van de schildpad kan in één keer geklost worden met 2 paren. Hiernaast vindt u de werkvolgorde.