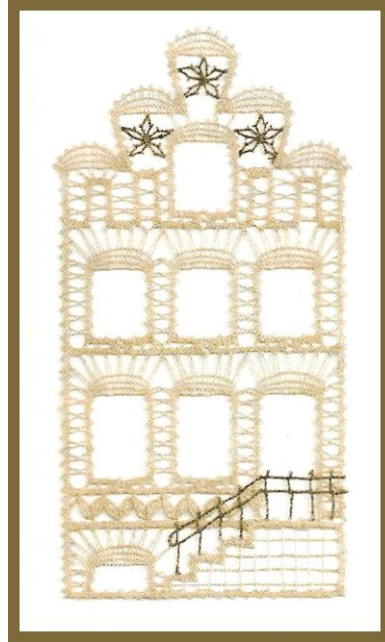


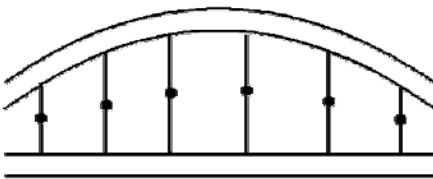
Grachtenhuis



Dit grachtenhuis wordt geklost in de Idrija techniek.

U kunt dit huis klossen op 100% van het patroon of op 80%.

Benodigheden: 5 paar klossen met linnengaren 80/2 voor het huis en 2 paar klossen met glimmend garen, b.v. Madeira FR voor het hekje en de sterren.

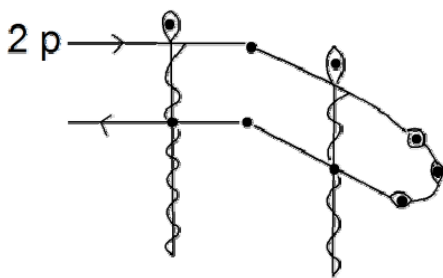


Onder aan het trapje beginnen.

Via de grondlijn, rechter zijmuur en dak naar de linker zijmuur.

De verbindingpunten tussen de bandjes liggen in het midden van de verbindingsstreep, zie tekening hiernaast. Alleen bij de schuine lijnen boven deur en ramen is dit niet gedaan om strakkere, rechte lijnen te krijgen.

Ter hoogte van de deur tijdelijk stoppen.



Met 2 paar glimmend garen het hekje klossen met [vlechten](#) en [valse vlechten](#), zie tekening hiernaast.

De knoppen zijn [gedraaide picots](#) of [kraaltjes](#).

De deur verder klossen en de paren afhechten. Maak verbindingen aan het onderliggende hekje.

De zolderetage met raam klossen met 5 paren, te beginnen bij één van de muren en aan de andere kant afhechten. Op deze wijze ook de ramen van de tweede etage maken.

Nu de ramen naast de deur klossen. [Maak het smalle bandje met 5 paren.](#) [Zet binnen- en buitenspelden waar dat nodig is.](#)

Klos het kelderraam.

Tussen het smalle bandje en de ramen van de eerste etage de [vormslagen](#) maken met 2 paren.

Klos de sterren met 2 paar glimmend garen met vlechten met picots of met vormslagen.

Het kantwerk op het kussen licht stijven.