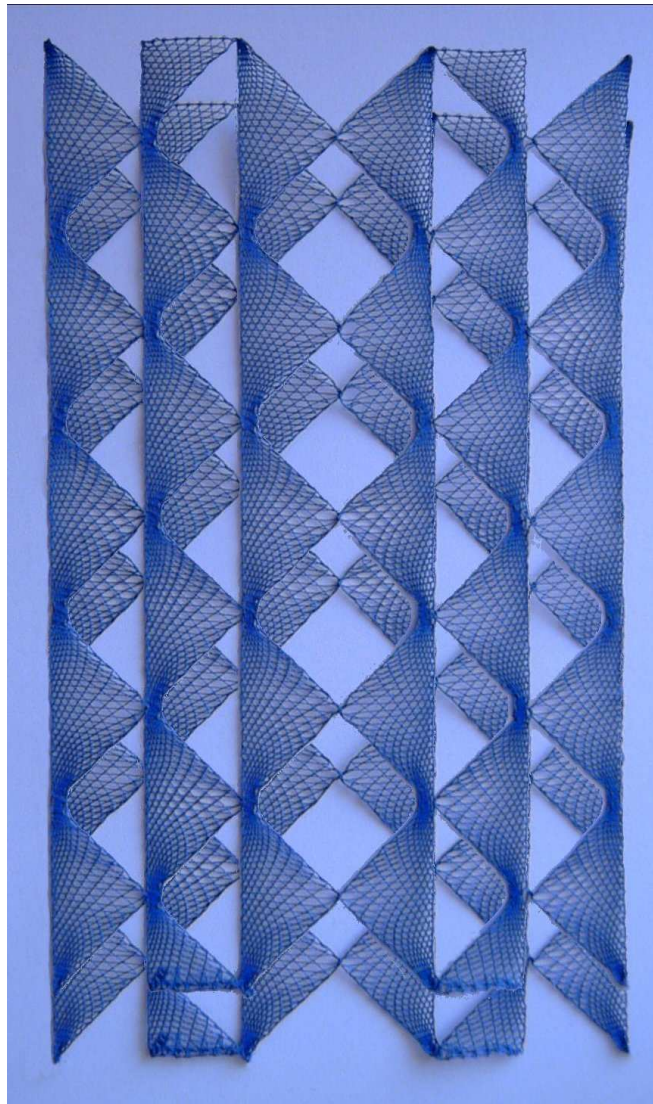
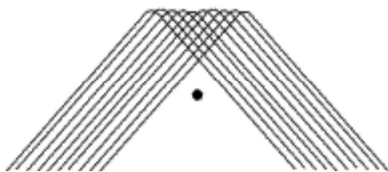


Driehoeken



Download het patroon in PDF formaat

Garen: groene clown of naaigaren 60.
Gewerkte slagen: halve slagen.



Hang in de linkerbovenhoek 10 paren gekruist om de speld als hiernaast aangegeven. Begin met een halve slag in de richting van de pijl.

Op het einde een **randslag** klossen van drie halve slagen met de speld tussen het tweede en derde paar. Zorg voor strakke, rechte buitenkanten, dit komt het eindresultaat ten goede.

Werk baan voor baan af.

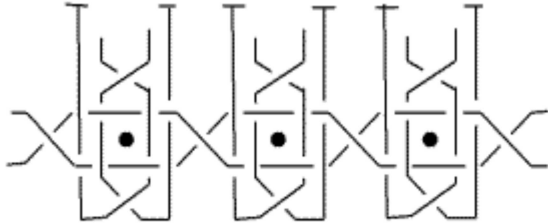
Eindig de baan net iets boven de officiële stip en knoop af zoals hiernaast aangegeven.

Maak een feston en zet alles strak weg.



Voor de volgende baan wordt een rechte opzet gebruikt zoals in de tekening hiernaast aangegeven.

Bij het smalle gedeelte verbinden met het eerste hangende paar.



Aan het einde van de baan deze afwerken met een rechte afzet, een platte knoop maken en strak wegzetten.

Als alles geklost is het geheel verstevigen.

Klos het werk nogmaals of maak een kopie op een transparante sheet (bij een goede kopieerinrichting).

Ga vervolgens schuiven met de beide kanten en ontdek dat er vele mogelijkheden zijn met verrassende resultaten!